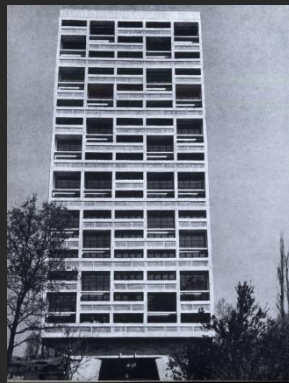
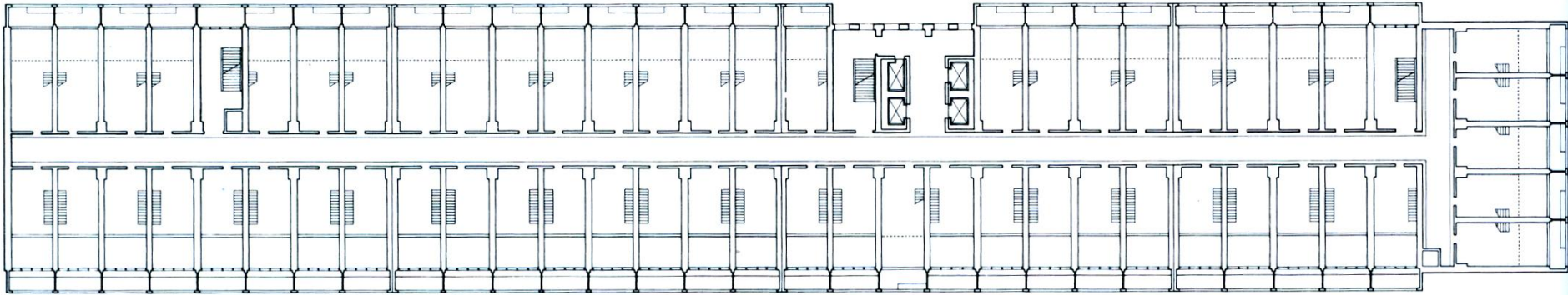


Unidades habitacionais de fachada única

Unidades habitacionais de fachada única

Ocorrências mais frequentes:

- Lâminas com unidades distintas voltadas para ambos os lados;

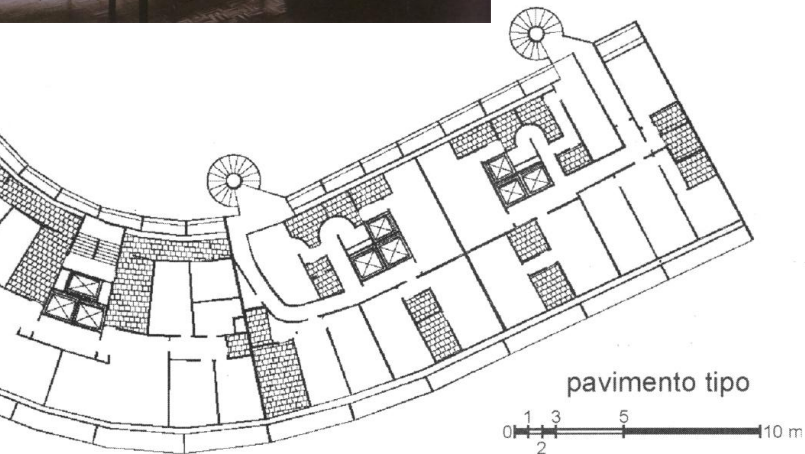
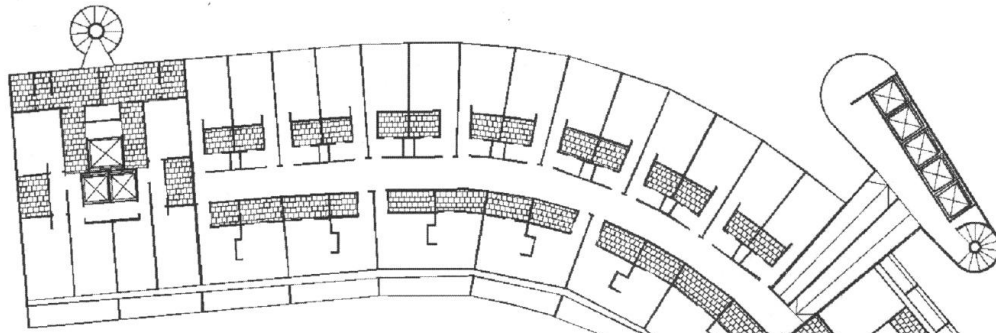


Le Corbusier – Unité d'Habitation – Marseille – França - 1946

Unidades habitacionais de fachada única

Ocorrências mais frequentes:

- Lâminas com unidades distintas voltadas para ambos os lados;

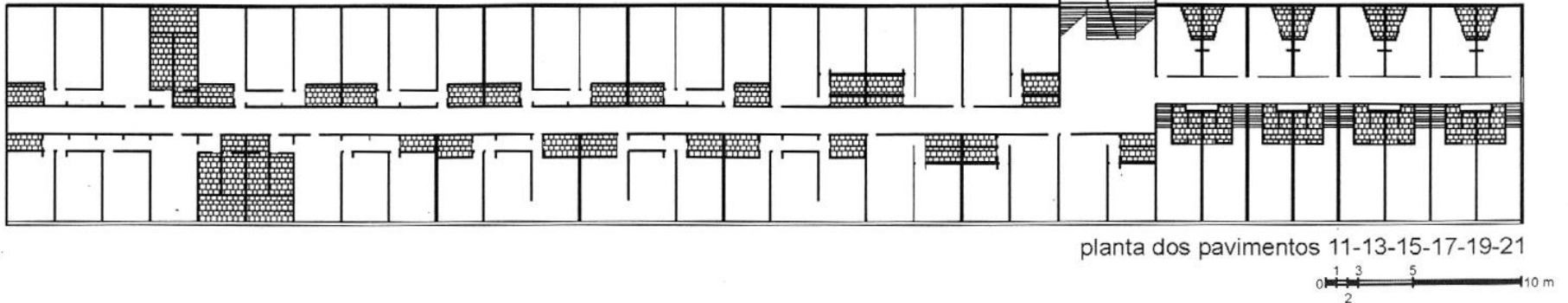


Oscar Niemeyer – Edifício Copan – São Paulo – Brasil - 1966

Unidades habitacionais de fachada única

Ocorrências mais frequentes:

- Lâminas com unidades distintas voltadas para ambos os lados;

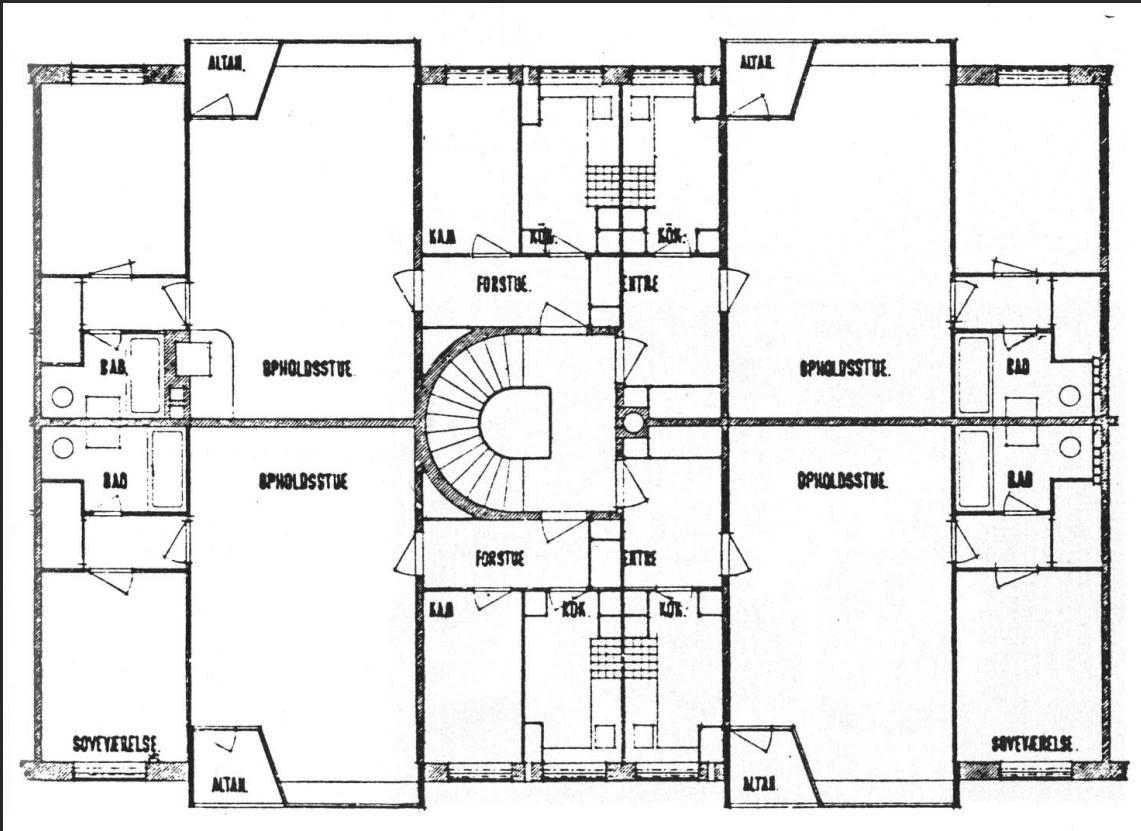


Oscar Niemeyer – Conjunto JK – Belo Horizonte – Brasil - 1951

Unidades habitacionais de fachada única

Ocorrências mais frequentes:

- Blocos com unidades distintas voltadas para ambos os lados;

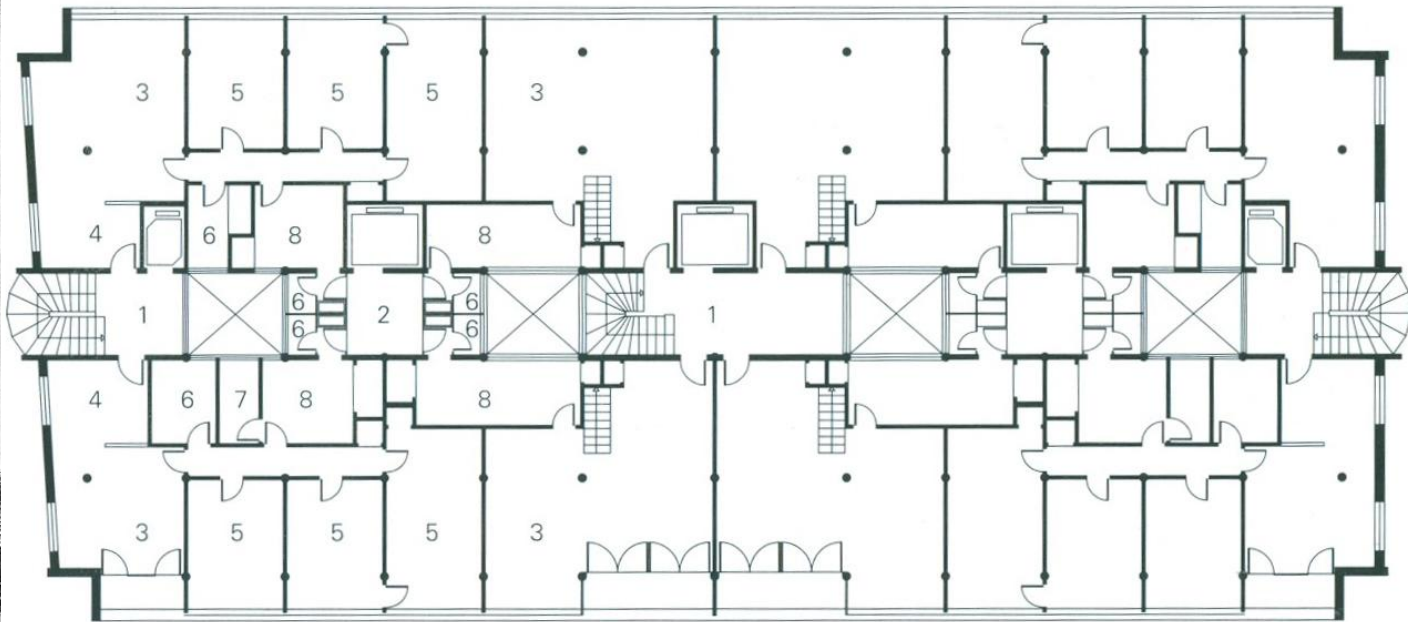


Arne Jacobsen – Ibstrupparken I. Hørshøvej – Copenhagen – Dinamarca - 1940

Unidades habitacionais de fachada única

Ocorrências mais frequentes:

- Blocos com unidades distintas voltadas para ambos os lados;

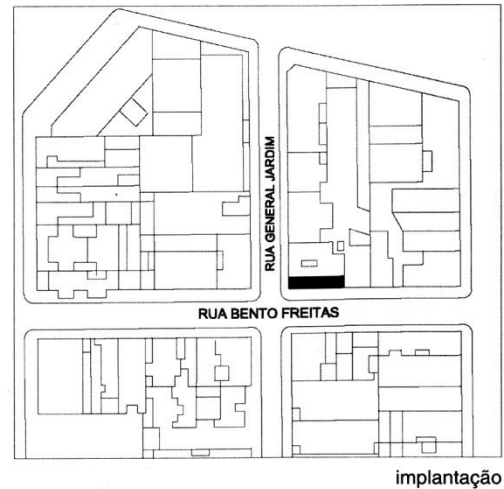
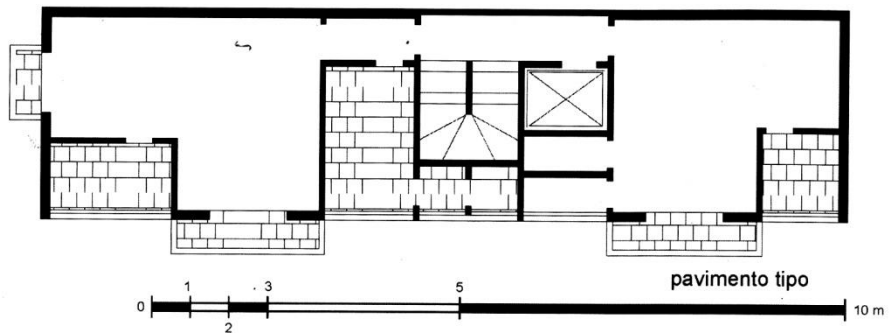


Álvaro Vital Brazil – Edifício Esther – São Paulo – Brasil - 1936

Unidades habitacionais de fachada única

Ocorrências mais frequentes:

- Edifícios com empenas cegas;

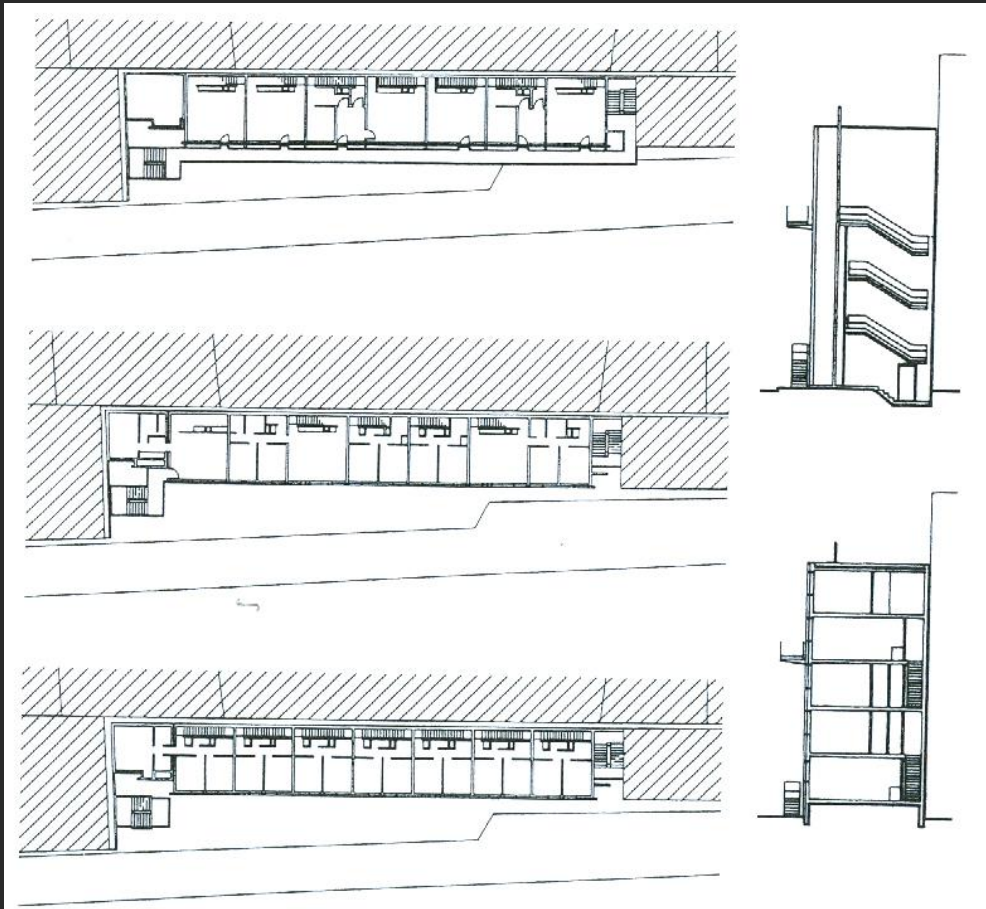


Eduardo Kneese de Mello – Edifício Juruba – São Paulo – Brasil - 1955

Unidades habitacionais de fachada única

Ocorrências mais frequentes:

- Edifícios com empenas cegas;

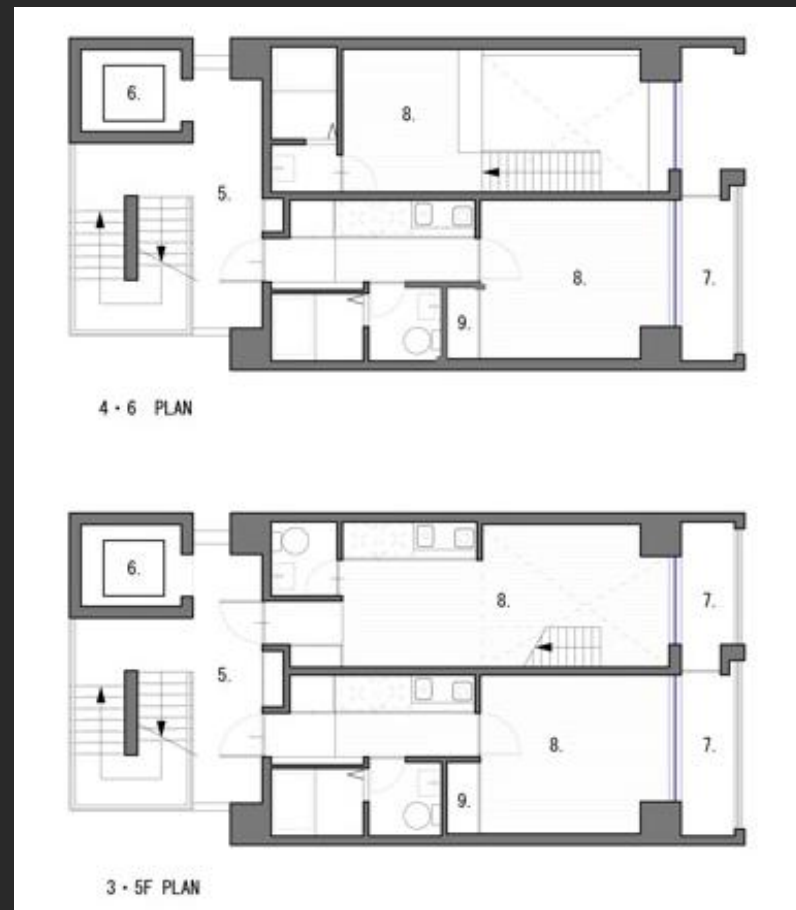


Francis Soler – Edifício Residencial – Paris – França - 1993

Unidades habitacionais de fachada única

Ocorrências mais frequentes:

- Edifícios com empenas cegas;

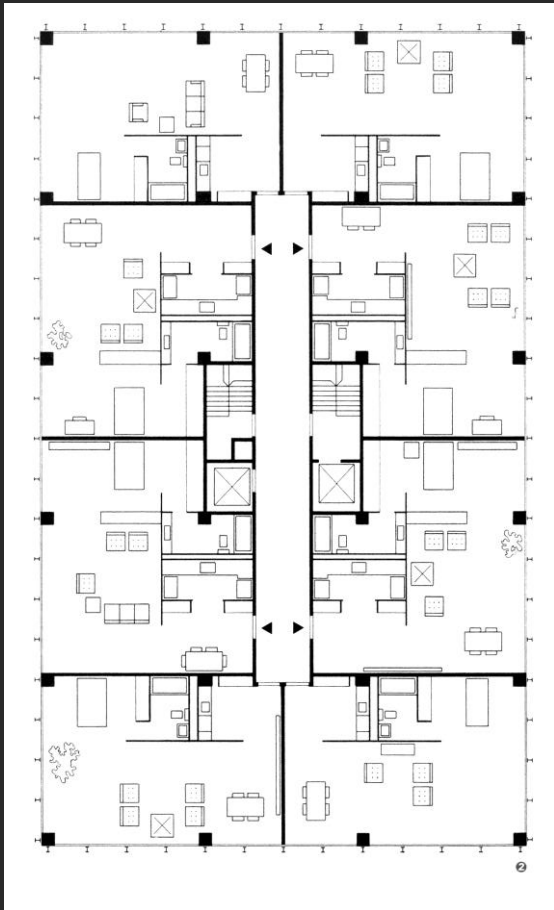


Matsunami Mitsutomo – Edifício Residencial – Katayama – Japão - 2007

Unidades habitacionais de fachada única

Ocorrências mais frequentes:

- Torres isoladas;

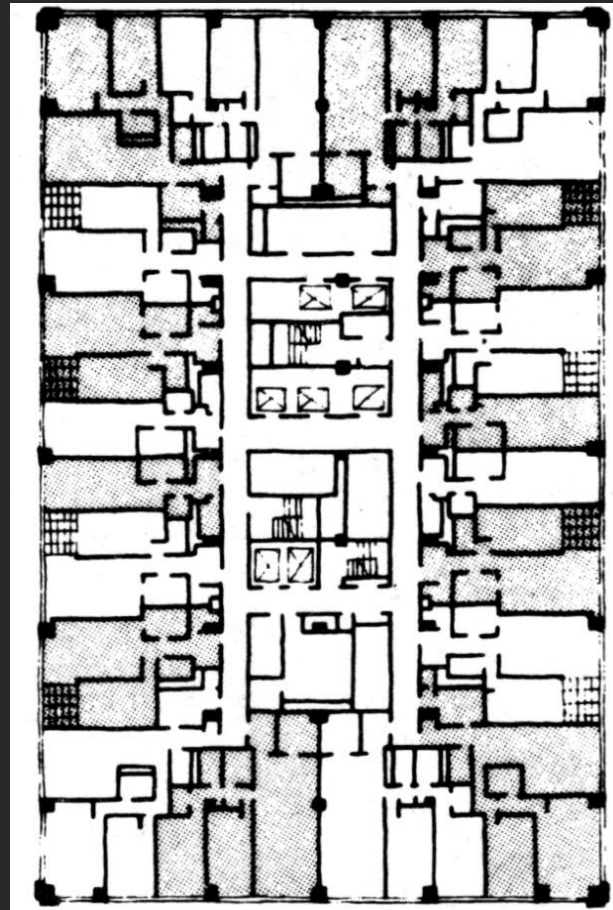
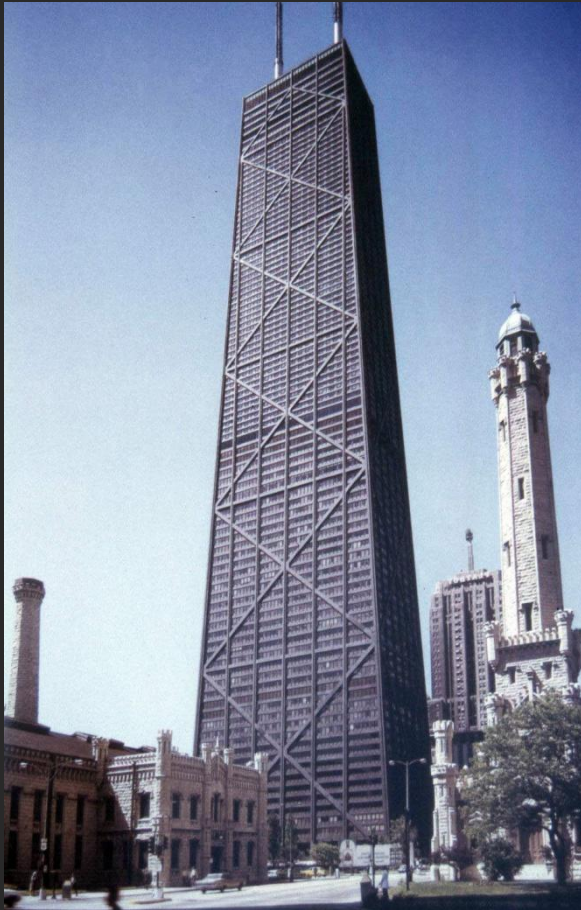


Ludwig Mies Van Der Rohe – Lake Shore Drive 860/880 – Chicago – EUA - 1951

Unidades habitacionais de fachada única

Ocorrências mais frequentes:

- Torres isoladas;

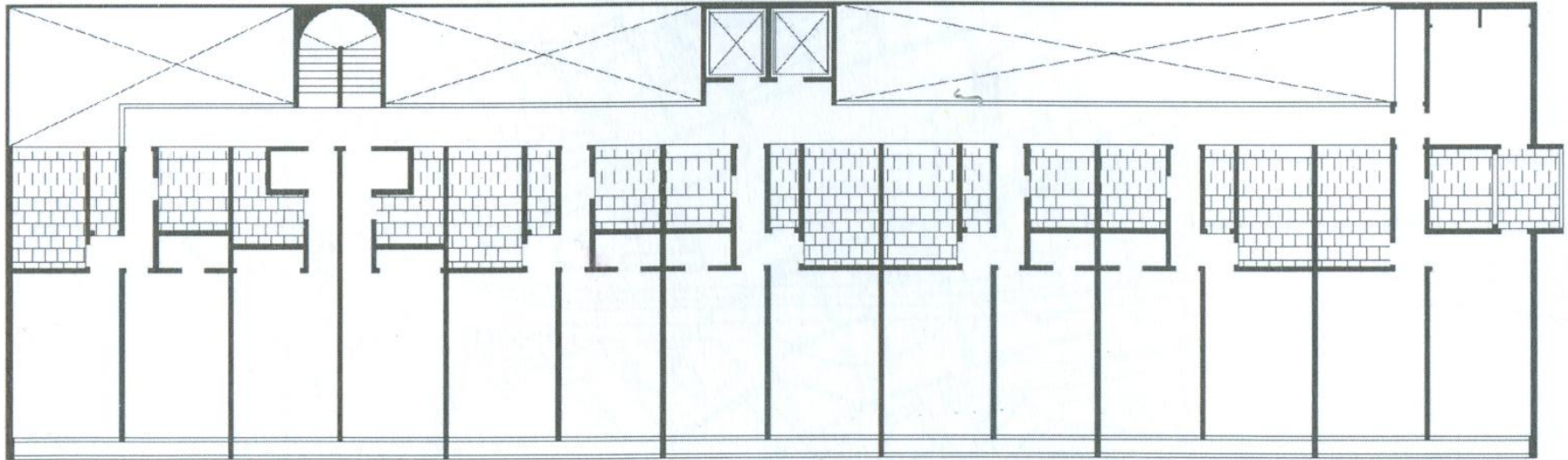


Skidmore, Owings & Merrill – Edifício John Hancock – Chicago – EUA - 1970

Unidades habitacionais de fachada única

Ocorrências mais frequentes:

- Circulações ventiladas;



pavimento tipo

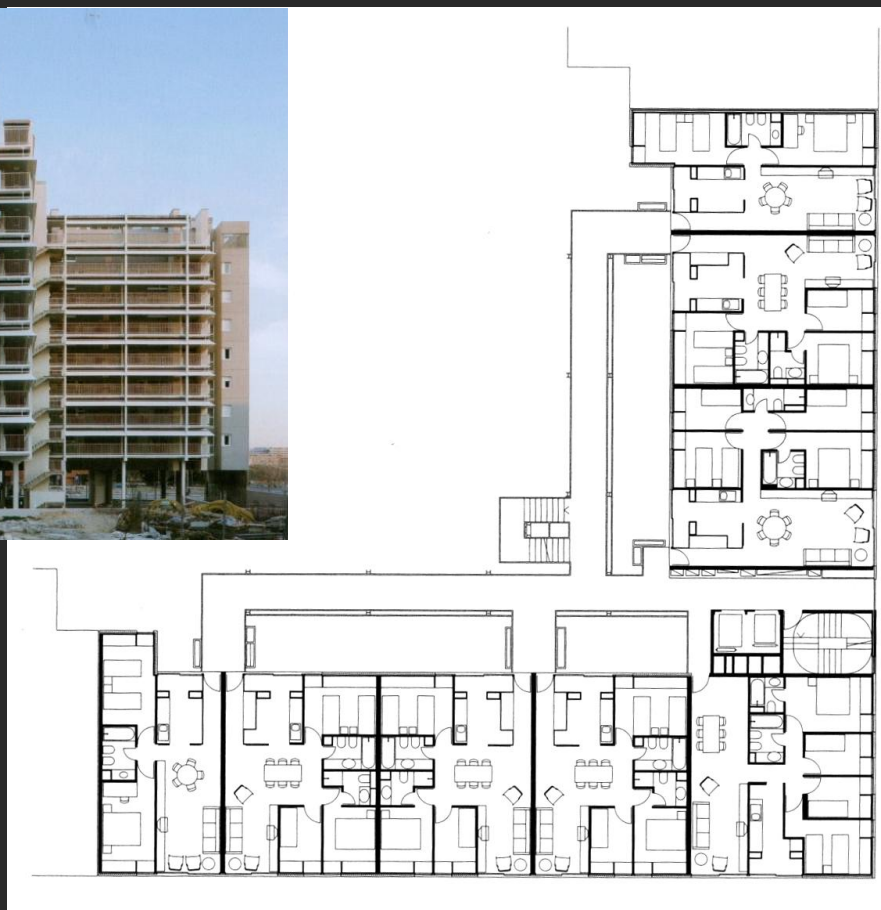


Franz Heep – Edifício Ibaté – São Paulo – Brasil - 1956

Unidades habitacionais de fachada única

Ocorrências mais frequentes:

- Circulações ventiladas;

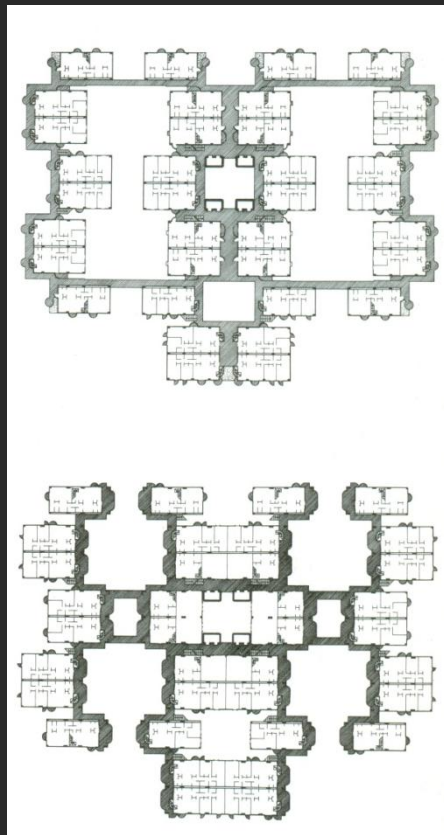


Paulo Mendes da Rocha – Edifício residencial – Madrid – Espanha - 2007

Unidades habitacionais de fachada única

Ocorrências mais frequentes:

- Outras possibilidades;

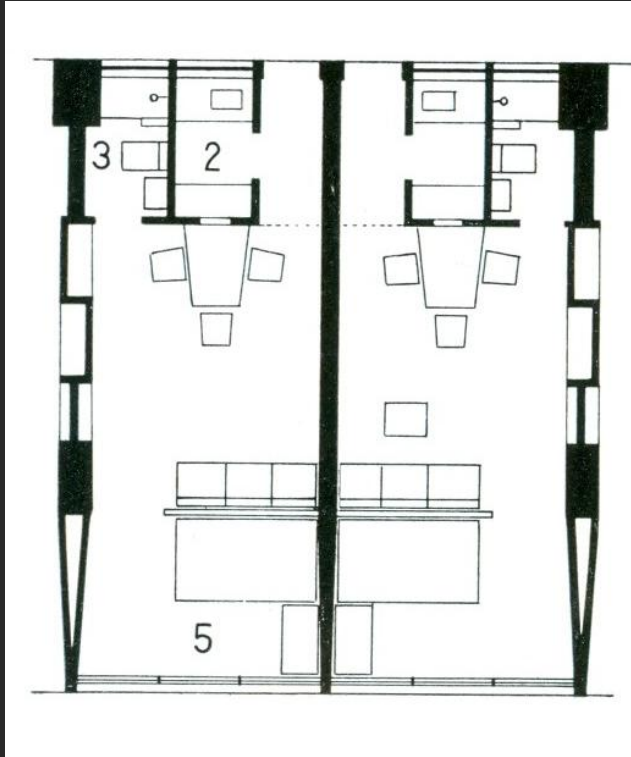


Ricardo Bofill - Walden 7 - Sant Just Desvern – Espanha - 1975

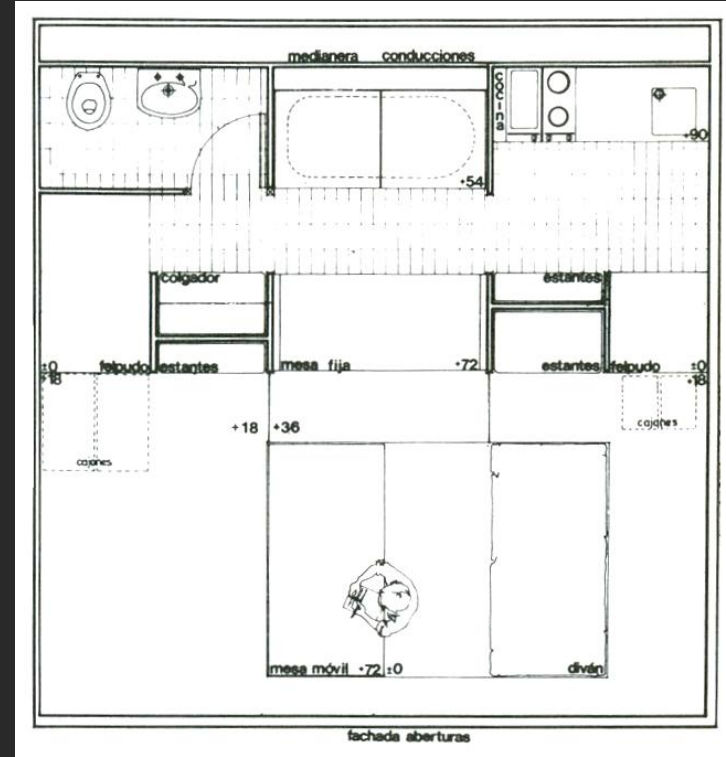
Unidades habitacionais de fachada única

Tipologias:

- Kitchenettes;



Afonso Eduardo Reidy
Conj. Residencial Pedregulho
Rio de Janeiro – Brasil - 1947

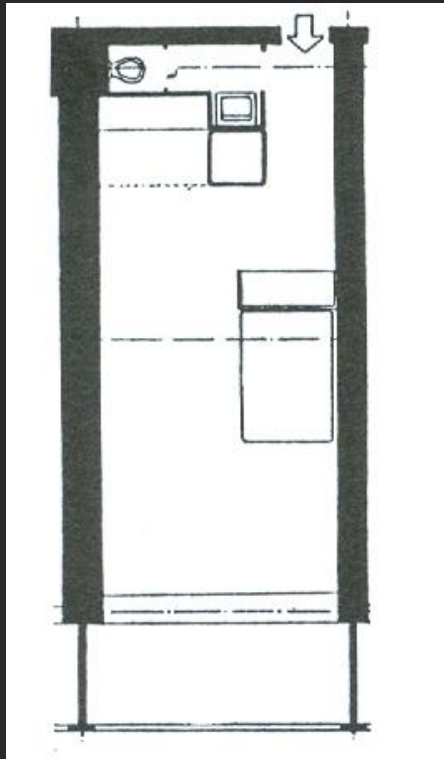


Ricardo Bofill
Walden 7
Sant Just Desvern – Espanha - 1975

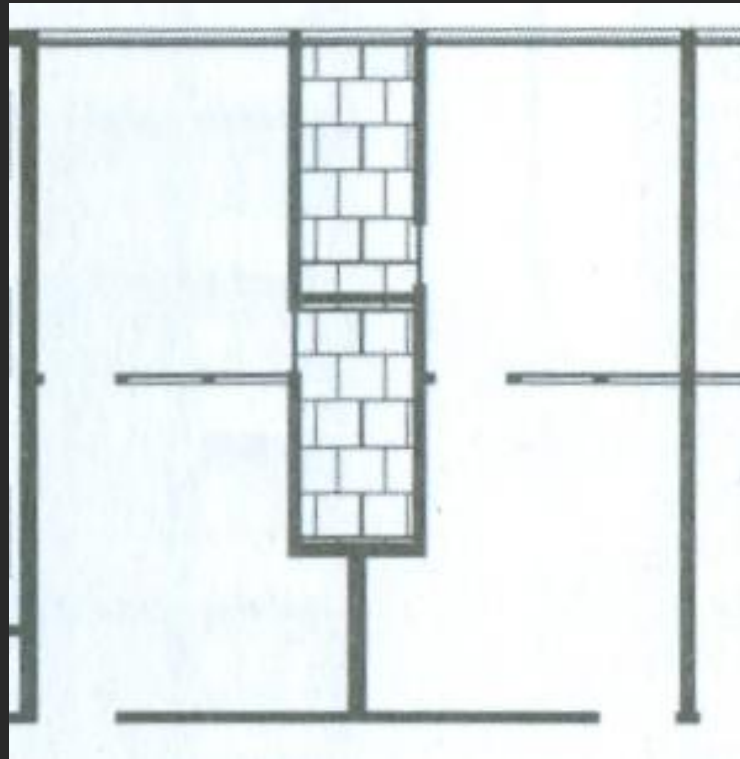
Unidades habitacionais de fachada única

Tipologias:

- Kitchenettes;



Le Corbusier
Unité d'Habitation
Marselha – França - 1946

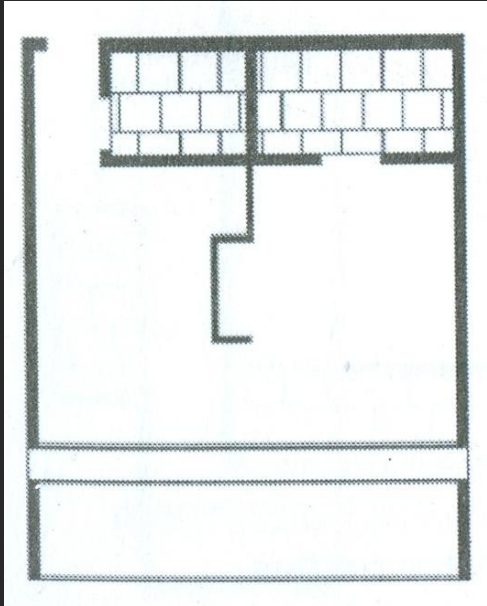


Zarzur & Kogan
Edifício São Vito
São Paulo – Brasil - 1954

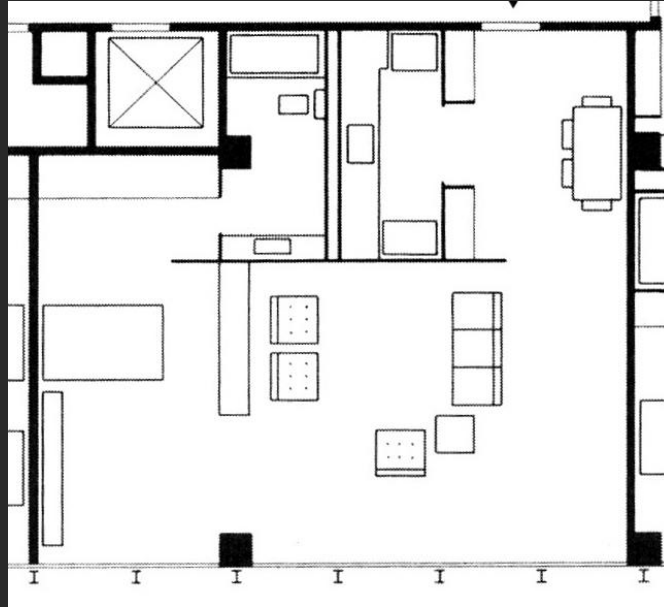
Unidades habitacionais de fachada única

Tipologias:

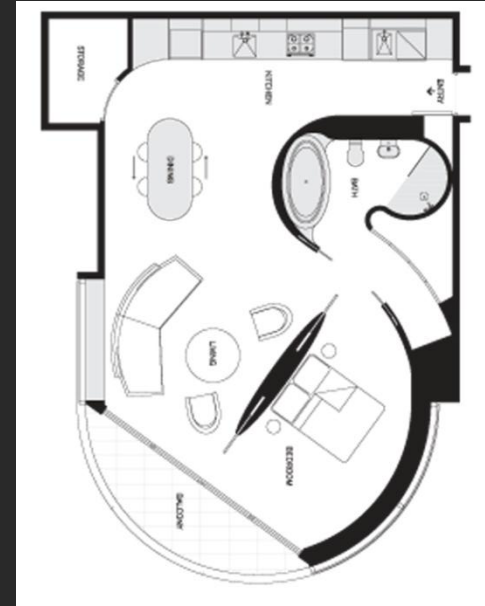
- 1 dormitório;



Oscar Niemeyer
Edifício Copan
São Paulo – Brasil - 1966



Ludwig Mies Van Der Rohe
Lake Shore Drive 860/880
Chicago – EUA - 1951

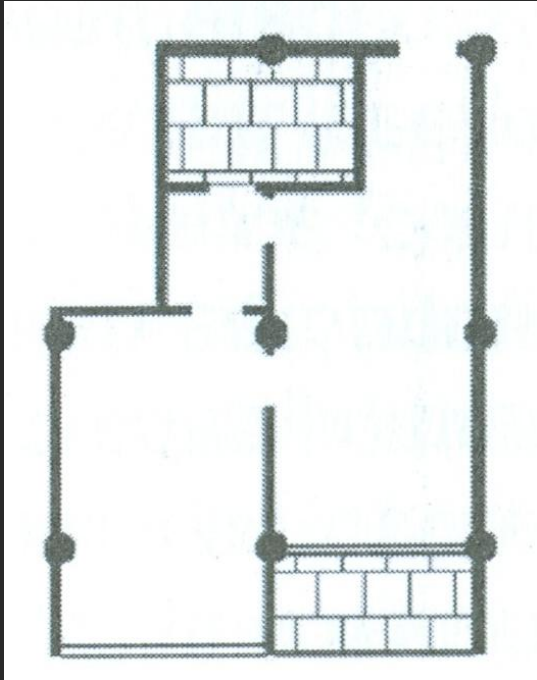


Norman Foster
Jameson House
Vancouver – Canadá - 2010

Unidades habitacionais de fachada única

Tipologias:

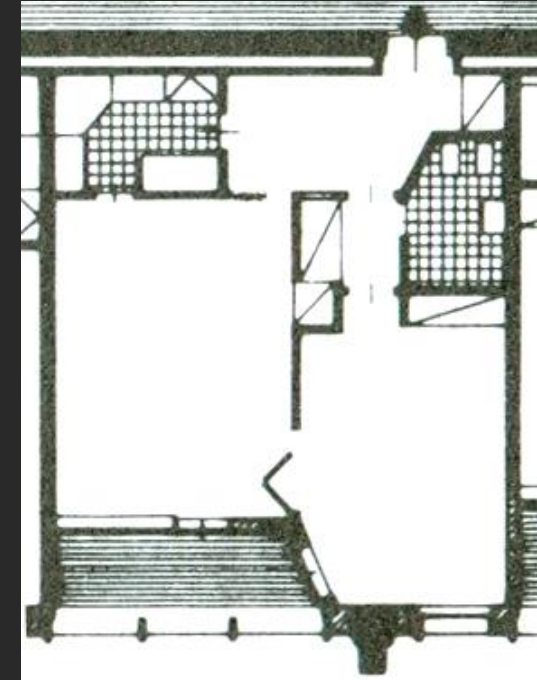
- 1 dormitório;



Álvaro Vital Brazil
Edifício Esther
São Paulo – Brasil - 1936



Richard Meier
Park Northeast
Nova Iorque – EUA - 1973

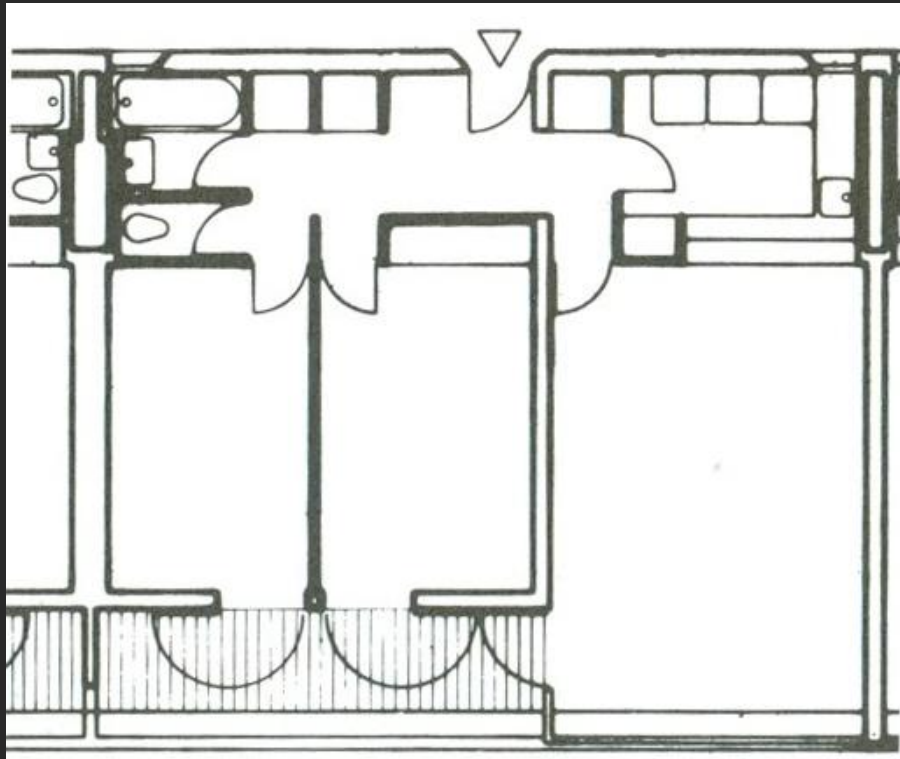


Gianluigi Banfi, Lodovico Belgiojoso,
Enrico Peressutti e Ernesto Nathan
Rogers (B.B.P.R)
Torre Velasca
Milão – Itália - 1957

Unidades habitacionais de fachada única

Tipologias:

- 2 dormitórios;



P. Hodgkinson / Leslie Martin
Foundling Estate
Londres – Inglaterra - 1972

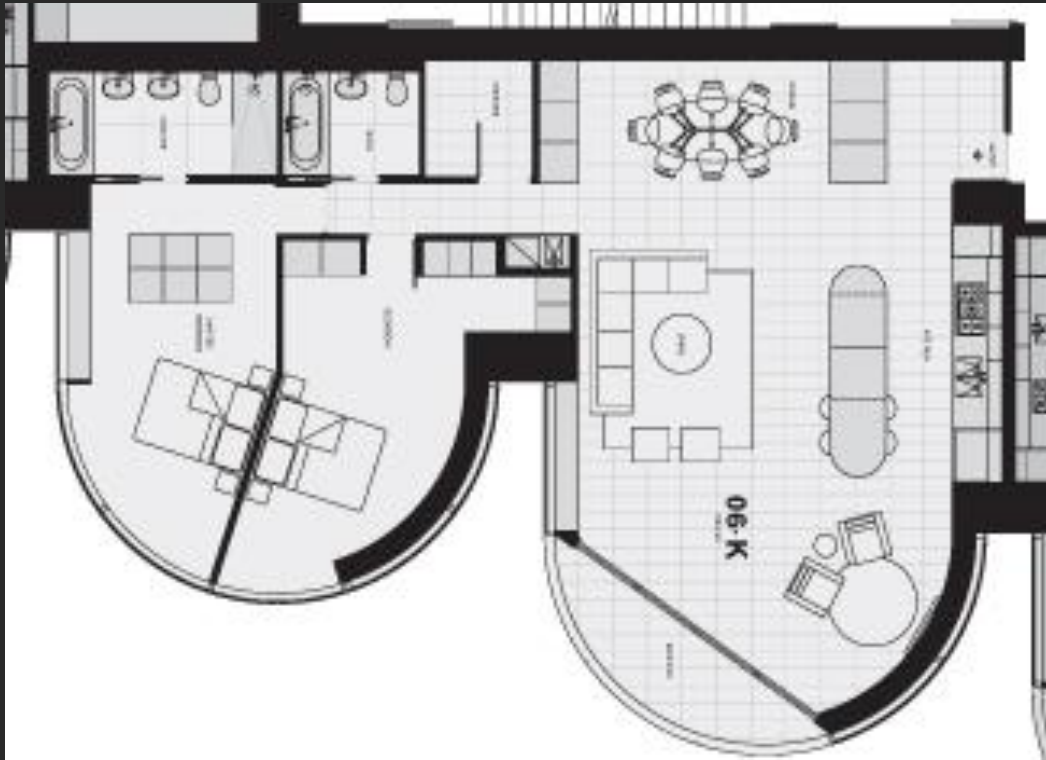


Arquitectonica
Brickell 500
Miami – EUA - 2008

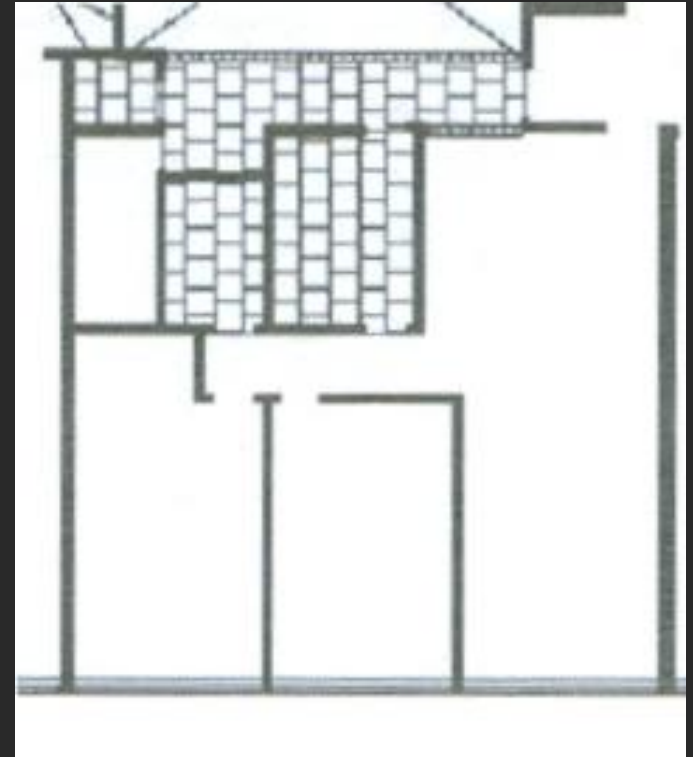
Unidades habitacionais de fachada única

Tipologias:

- 2 dormitórios;



Norman Foster
Jameson House
Vancouver – Canadá - 2010

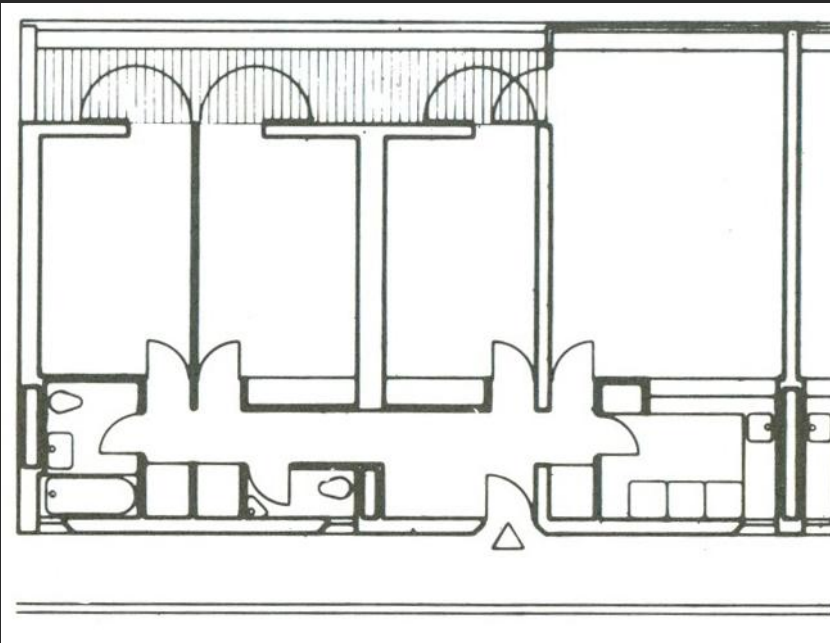


Abelardo de Souza
Edifício Nações Unidas
São Paulo – Brasil - 1953

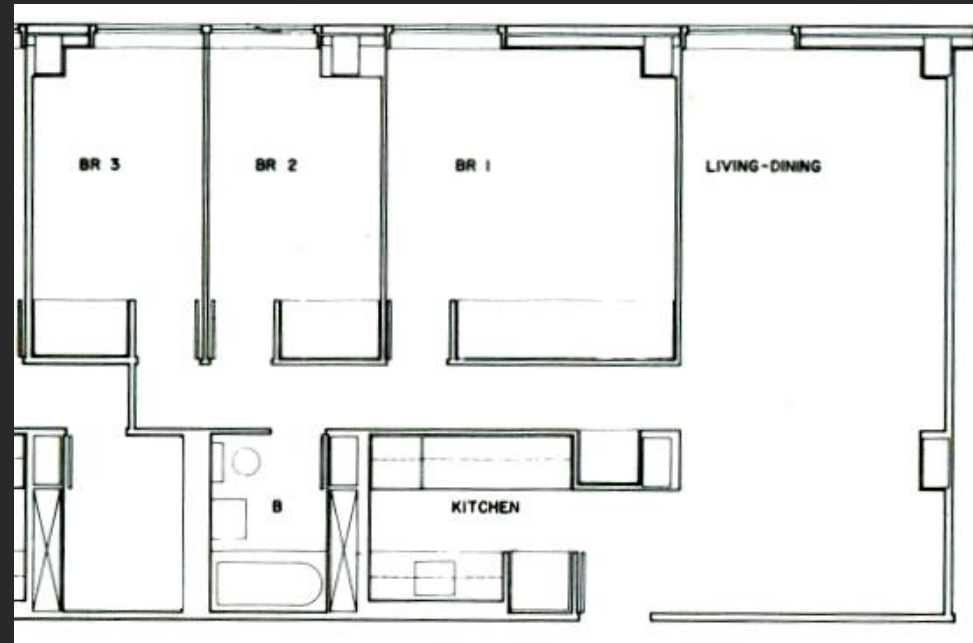
Unidades habitacionais de fachada única

Tipologias:

- 3 dormitórios;



P. Hodgkinson / Leslie Martin
Foundling Estate
Londres – Inglaterra - 1972

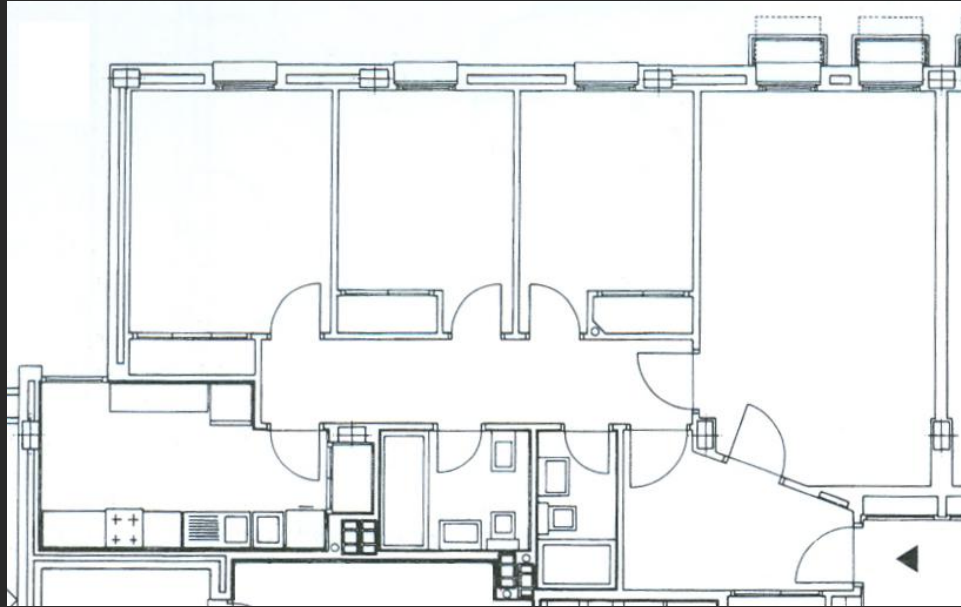


Richard Meier
Park Northeast
Nova Iorque – EUA - 1973

Unidades habitacionais de fachada única

Tipologias:

- 3 dormitórios;



Antonio Cruz / Antonio Ortiz
Edifício Residencial
Madrid – Espanha - 1989

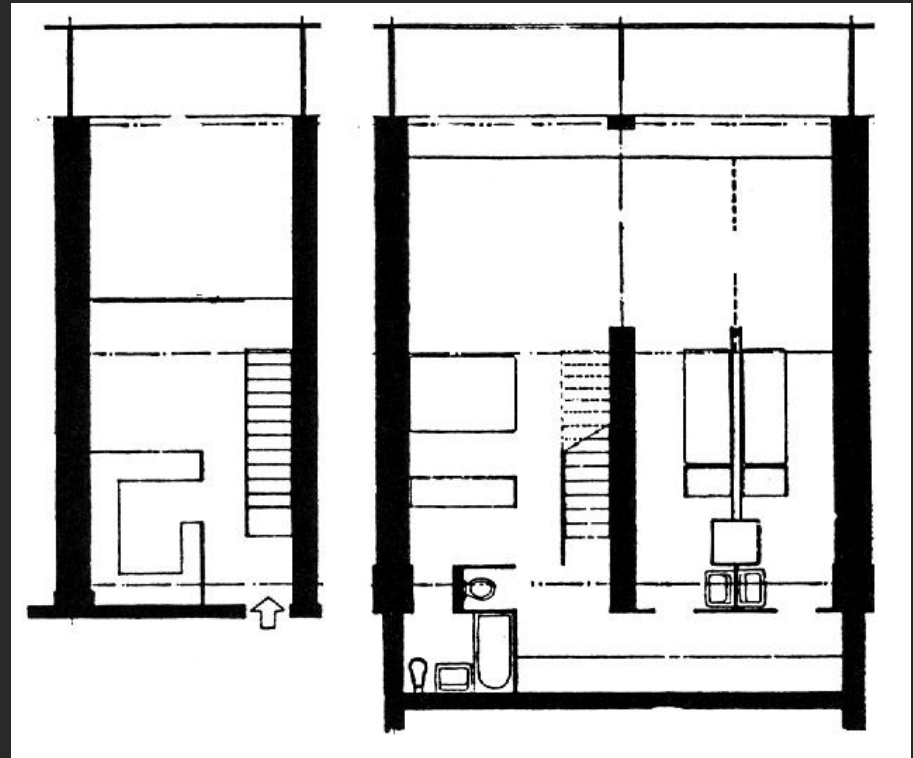
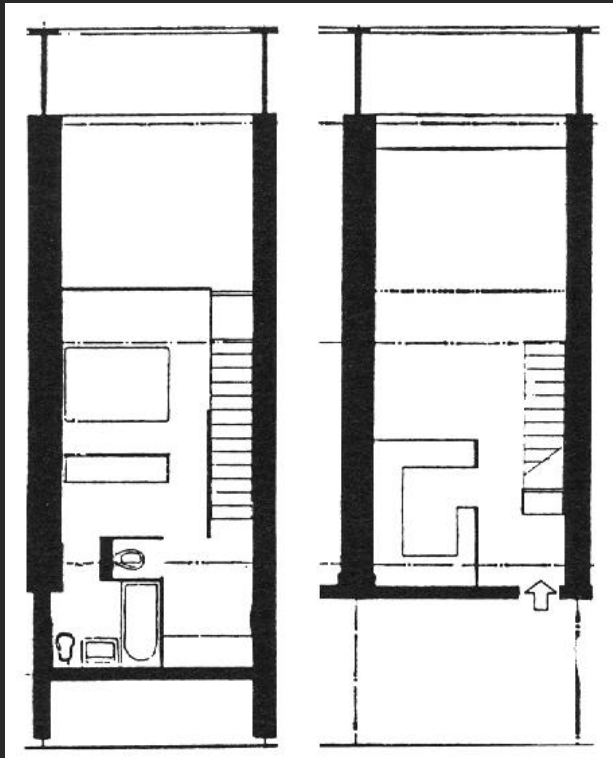


Rebeca Font Alloza / Manuel Ferrer Nicolau
Edifício Residencial
Esplugues de Llobregat – Espanha - 2008

Unidades habitacionais de fachada única

Tipologias:

- 2 pavimentos;

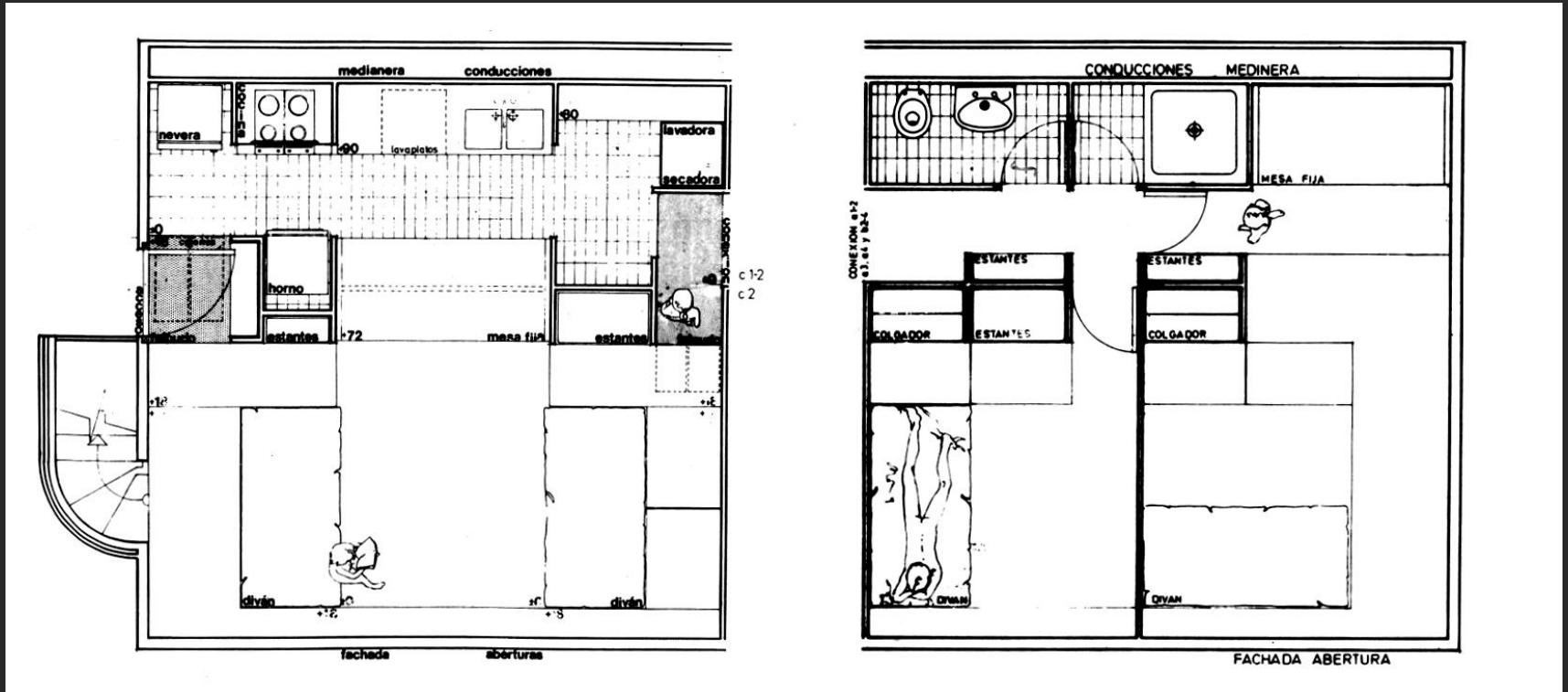


Le Corbusier
Unité d'Habitation
Marselha – França - 1946

Unidades habitacionais de fachada única

Tipologias:

- 2 pavimentos;



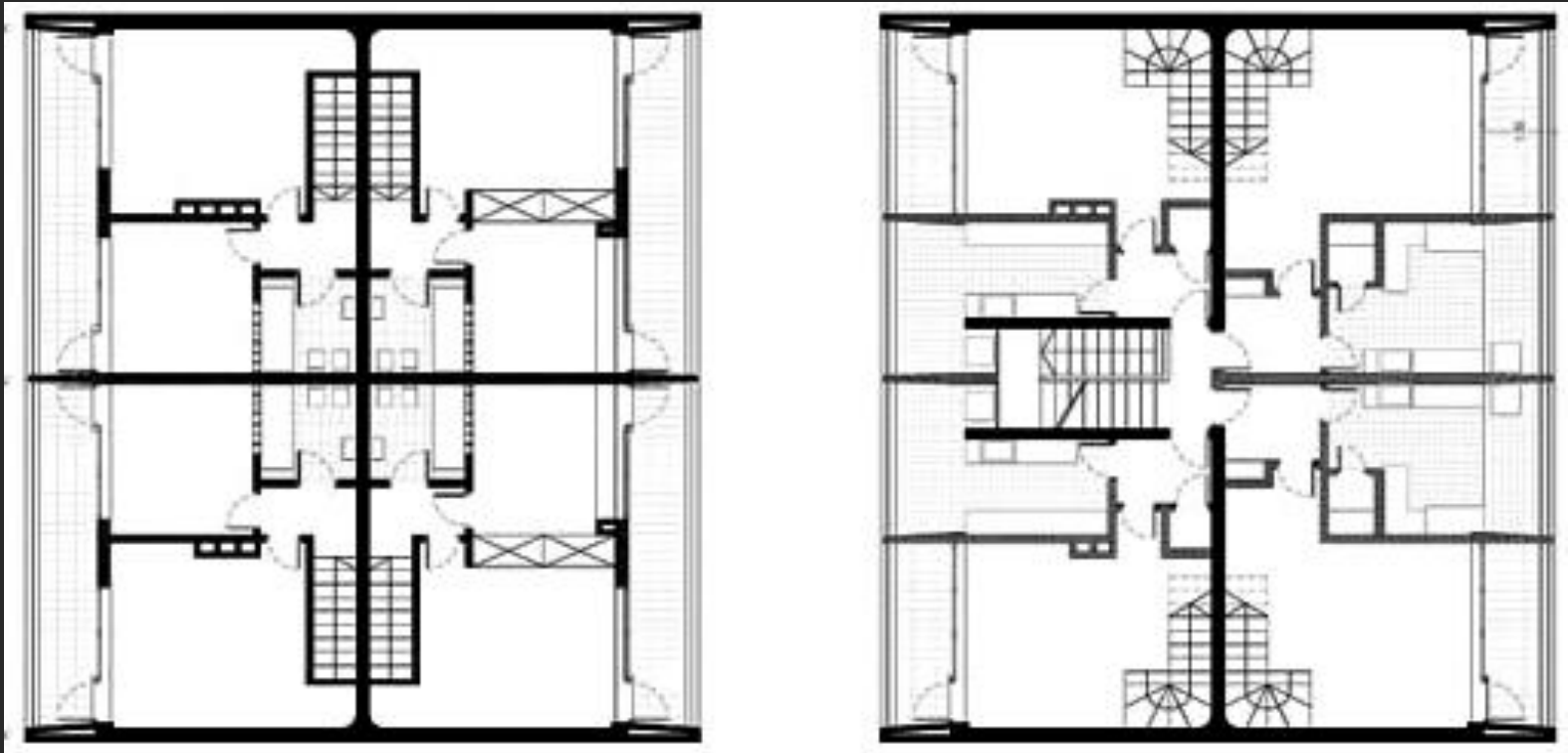
Ricardo Bofill
Walden 7

Sant Just Desvern – Espanha - 1975

Unidades habitacionais de fachada única

Tipologias:

- 2 pavimentos;

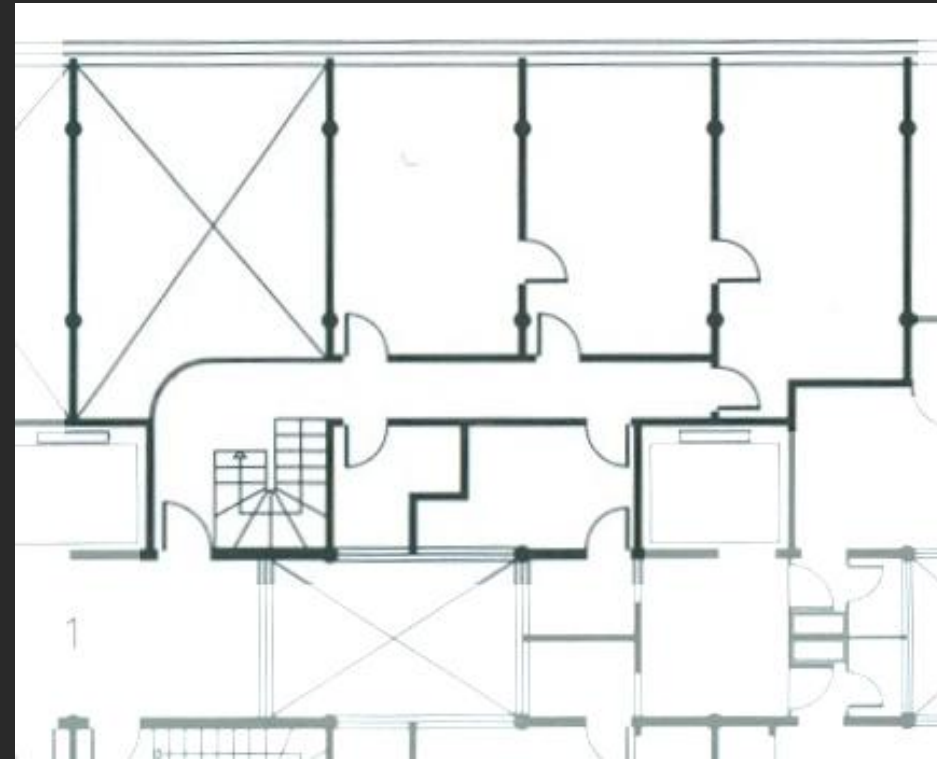
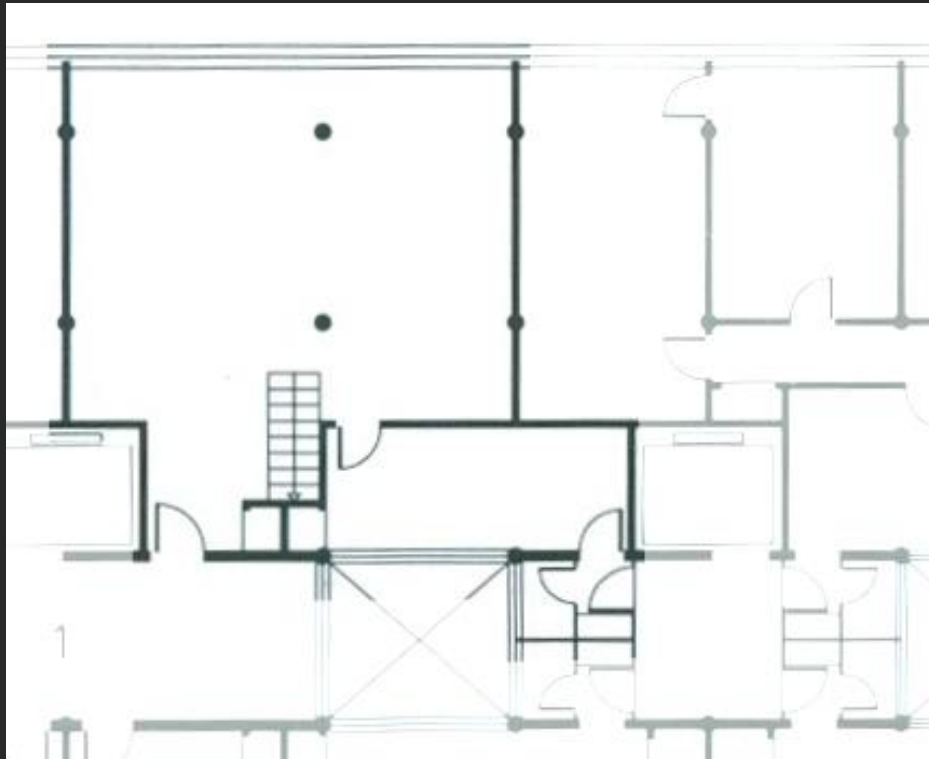


Rui d'Athouguia e Sanches Formozinho
Edifício Residencial
Lisboa – Portugal - 1955

Unidades habitacionais de fachada única

Tipologias:

- 2 pavimentos;

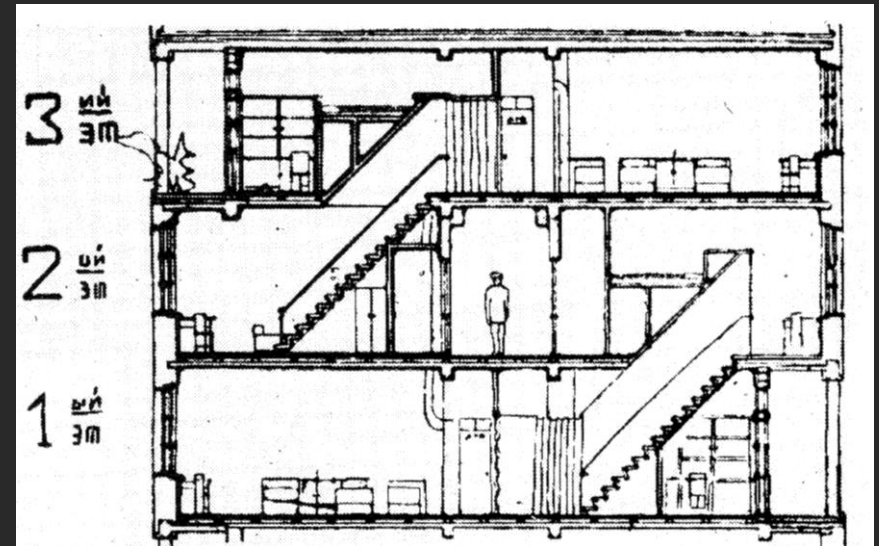
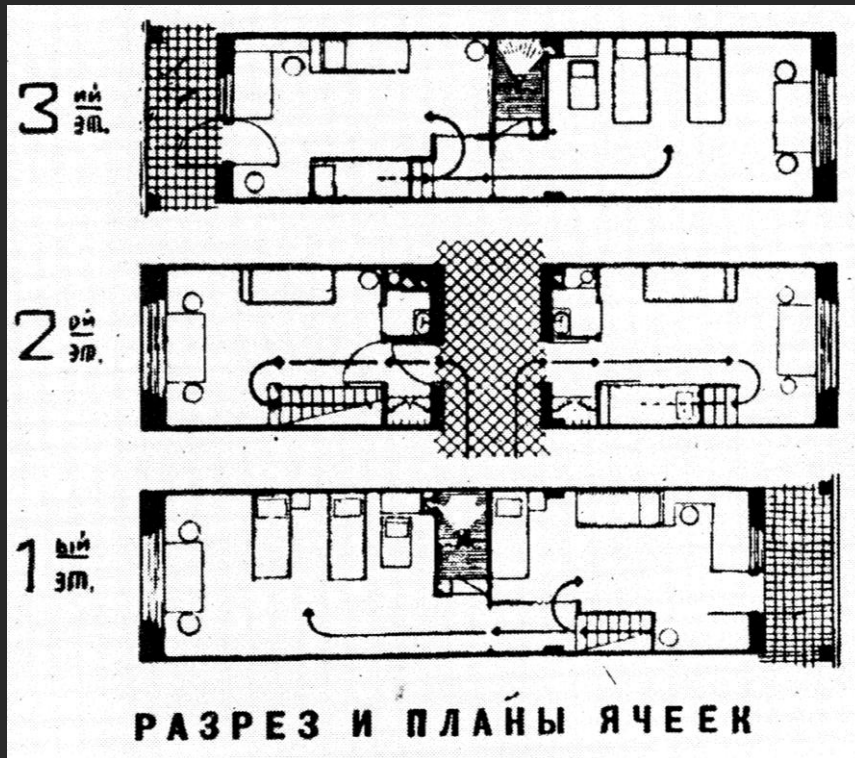


Álvaro Vital Brazil
Edifício Esther
São Paulo – Brasil - 1936

Unidades habitacionais de fachada única

Tipologias:

- 2 pavimentos – um deles com duas fachadas opostas;

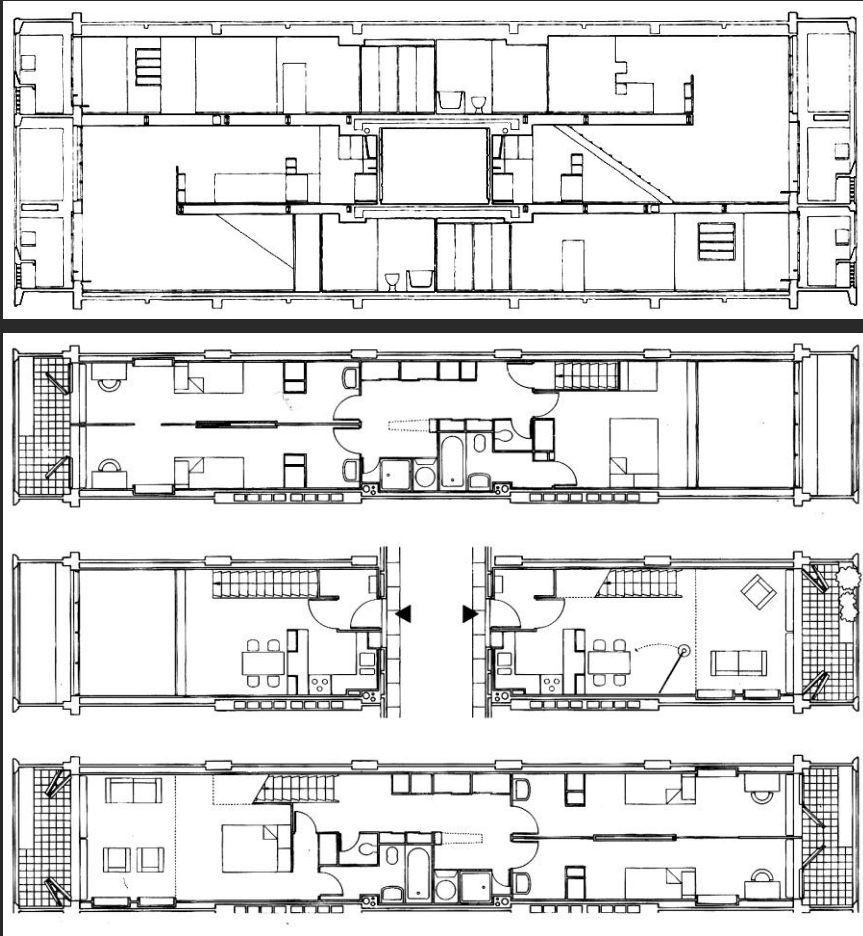


Ivanov, Smolin e Terekhin
Modelo de Edifício Residencial
União das Repúblicas Socialistas Soviética - 1928

Unidades habitacionais de fachada única

Tipologias:

- 2 pavimentos – um deles com duas fachadas opostas;

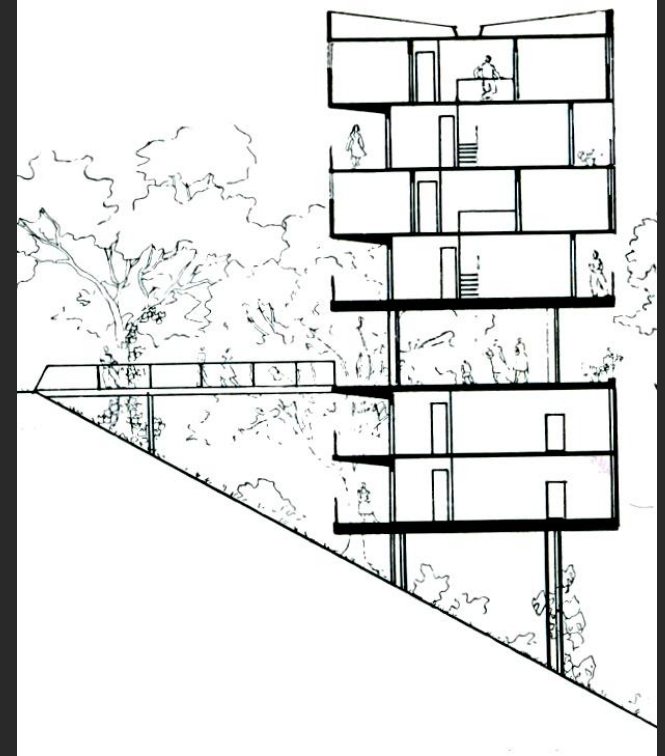
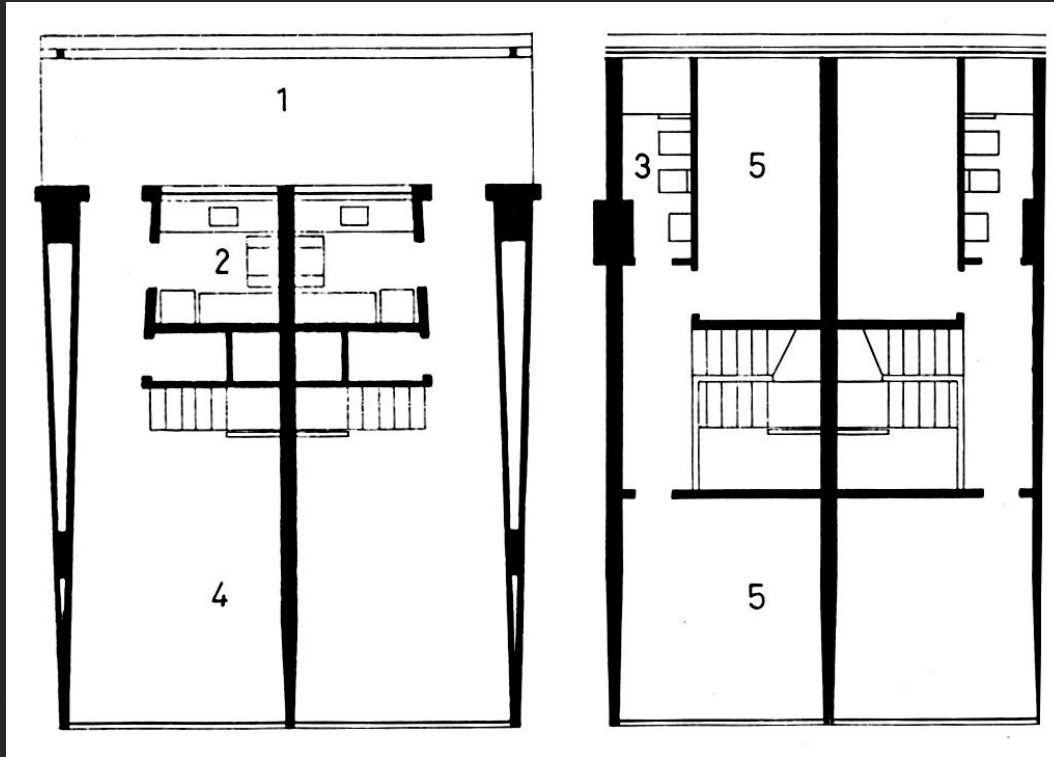


Le Corbusier
Unité d'Habitation
Marselha – França - 1946

Unidades habitacionais de fachada única

Tipologias:

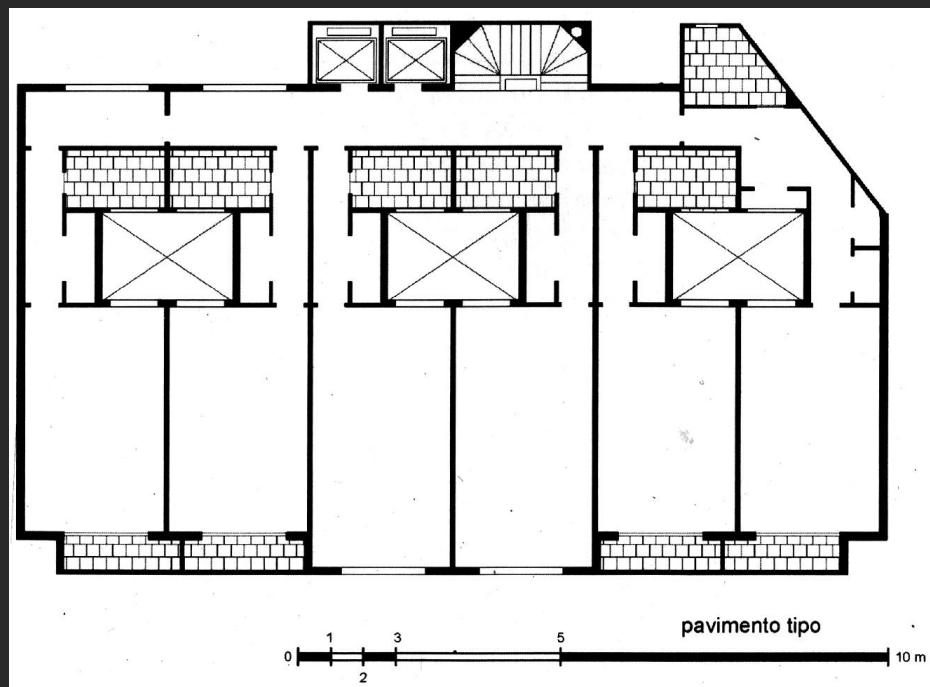
- 2 pavimentos – um deles com duas fachadas opostas;



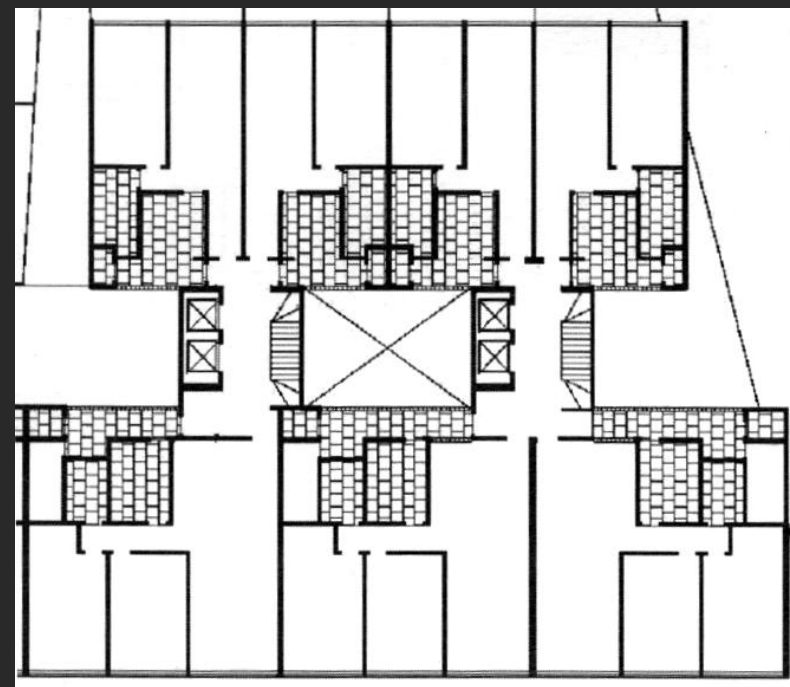
Afonso Eduardo Reidy
Conj. Residencial Pedregulho
Rio de Janeiro – Brasil - 1947

Unidades habitacionais de fachada única

Fossos de Iluminação e Ventilação:



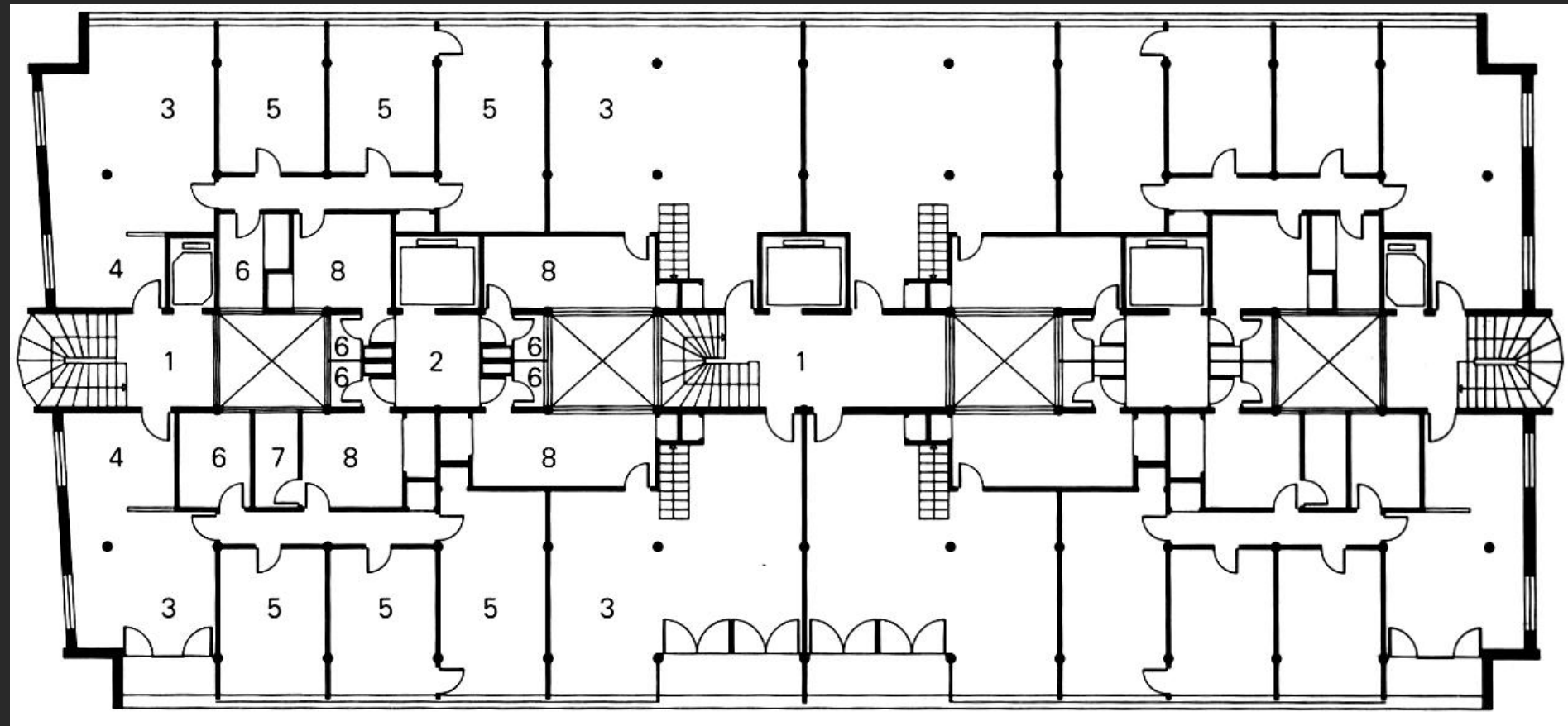
Elbio Camilo
Edifício Notre Dame
São Paulo – Brasil - 1951



Abelardo de Souza
Edifício Nações Unidas
São Paulo – Brasil - 1953

Unidades habitacionais de fachada única

Fossos de Iluminação e Ventilação:



Álvaro Vital Brazil
Edifício Esther
São Paulo – Brasil - 1936